

# かんたん顔文字入力

## 取り扱い説明書

IRT0241

製品ご利用の前に必ずお読みください。  
この取り扱い説明書は大切に保管してください。



# 目次

はじめに	01
動作環境・その他(免責事項や注意事項など)	02
インストール方法・アンインストール方法	03
起動方法	04
<b>画面・各部の説明</b>	
メイン画面	05
設定画面	06
顔文字を入力してみよう (アプリケーションに転送編)	08
顔文字を入力してみよう (クリップボードにコピー編)	10
顔文字を登録してみよう	12
Q & A	14
サポート情報	裏表紙

## はじめに

この度は株式会社アイアールティの「かんたん顔文字入力」をお買い上げいただきまして誠にありがとうございます。

文字や記号を組み合わせる様々な表情を表現する「顔文字」。

友人、知人とのメールをはじめパソコンでの様々なやりとりで、その時の感情や表現を相手により強く伝えたい時や文章にはできない微妙な気持ちを表現したい時に文末に添えるとコミュニケーション円滑に！

本ソフトは使いたい顔文字を選んでワンクリックすれば文章を入力しているアプリケーションに自動入力！

コピーして使いたい場合もワンクリックのみでコピーできる仕様ですのでとても便利です。

新規顔文字の追加も登録画面で可能です。メール、チャット、メッセージャーをはじめ、ホームページ、掲示板、ブログや人気のソーシャル・ネットワーキング・サービス等、パソコンライフが今まで以上に楽しくなること間違いなしです！

# 動作環境

## ■対応OS : Windows98/Me/2000/XP

※上記OSが正常に機能していることが前提です。

※日本語版OSのみの対応です。各種ServerOSには対応しておりません。

※最新のサービスパック（SP）及び各種パッチが適用されている環境が前提です。

※Windows2000/XPでご使用いただくには管理者権限を持ったユーザーでお使い下さい。

※マイクロソフトのサポート期間が終了したOSでの動作は保証いたしません。

## ■CPU : Pentium 300 MHz以上のプロセッサ、またはその互換プロセッサ

## ■メモリ : 128MB以上(256MB以上推奨)/WindowsXPの場合 256MB以上(512MB以上推奨)

## ■モニタ : 1024×768以上の解像度で色深度16bit以上HighColor以上の表示をサポートしている環境

## ■CD-ROM : 倍速以上

## ■ハードディスク : 50MB以上の空き容量（インストール時）

## ■その他 : インターネット接続環境推奨

### ご注意

※アプリケーションによっては直接の転送ができないものもあります。

※OSの動作・設定等は弊社サポート対象外となりますので、メーカーサポートを受ける事の出来るパソコンでのご利用をお勧め致します。

※パソコン本体や各種周辺機器等のお問い合わせ、サポート等は、各メーカーにお問い合わせください。

※本ソフトは1ソフト・1PC・1ユーザーとなります。複数台のパソコンでご利用の場合は台数分のソフトが必要となります。また、ネットワーク経由で本ソフトを使用することは出来ません。

※著作者の許諾無しに、画像・イラスト・文章等の内容全て、もしくは一部を無断で改変・頒布・送信・転用・転載等は法律で禁止されております。

## その他

MicrosoftWindowsは米国MicrosoftCorporationの米国及びその他の国における登録商標又は商標です。記載されている各会社名、商品名等は各社の商標または登録商標です。製品の仕様、パッケージ、画面内容等は予告無く変更することがありますので予めご了承下さい。本ソフトを著作者の許可無く賃貸業等の営利目的で使用する事を禁止します。改造、リバースエンジニアリングする事を禁止します。本ソフトを複数のパソコン上で使用するには台数分のソフトを必要とします。本ソフトを運用された結果の影響につきましては、当社は一切の責任を負いかねます。また、本ソフトに瑕疵が認められる場合以外の返品はお受け致しかねますので予めご了承下さい。

# インストール方法

※事前にウイルス対策ソフトなどの常駐ソフトや他のアプリケーションソフトを停止して下さい。

## 1 本ソフトのCD-ROMをCD-ROMドライブに入れてください。

CD-ROMが認識されましたら、自動でセットアップが始まります。コンピュータの設定によっては自動でセットアップが始まらない場合がございます。その場合は、[マイコンピュータ]→[CD-ROM]→[SETUP.EXE]をダブルクリックして下さい。



## 2 インストール先のフォルダを確認してください。

この画面からインストール先を選択できます。インストール先を変更しない場合は **次へ** ボタンをクリック、インストール先を変更する場合は **変更** ボタンをクリックしてください。※通常は、インストール先を変更しなくても結構です。



## 3 設定の内容を確認してください。

確認用の画面が表示されます。よろしければ **インストール** ボタンをクリックしてください。

インストールが始まります。



## 4 インストール完了！

インストールが正常に終了すると右のような画面が表示されますので **完了** ボタンをクリックしてください。



# アンインストール方法

ソフトウェアをパソコンから削除（アンインストール）する場合は、**スタート** ボタンから「コントロールパネル」を選択してください。

「コントロールパネル」の中の「プログラムの追加と削除」アイコンをダブルクリックして、その中の「かんたん顔文字入力」を削除してください。

(Windows XP以外の場合は、**スタート** ボタンから「設定」→「コントロールパネル」→「アプリケーションの追加と削除」アイコンをダブルクリックします。)


# 起動方法



デスクトップのショートカットアイコンをダブルクリックするか、デスクトップ左下の「スタート」をクリックして、「すべてのプログラム※」→「IRT」→「かんたん顔文字入力」→「かんたん顔文字入力」をクリックすると本ソフトが起動します。

※WindowsXP以外のOSでは「プログラム」と表示されています。

本ソフトをインストールすると、デスクトップ上に「かんたん顔文字入力」のショートカットアイコンが作成されます。

 **かんたん顔文字入力**  
かんたん顔文字入力 デスクトップショートカットアイコン

## 画面・各部の説明

「かんたん顔文字入力」を起動(方法は4ページ参照)すると下のようなメイン画面が表示されます。

### メイン画面



### 1 顔文字カテゴリー一覧

顔文字のカテゴリー一覧を表示します。

### 2 設定・終了ボタン

設定

「かんたん顔文字入力」の設定画面を表示します。

終了

「かんたん顔文字入力」を終了します。

## 画面・各部の説明

### 3 顔文字ボタン一覧

登録されている顔文字が表示されます。ボタンをクリックすると、顔文字を入力することができます。  
1画面(1カテゴリー)あたり、20個表示されます。

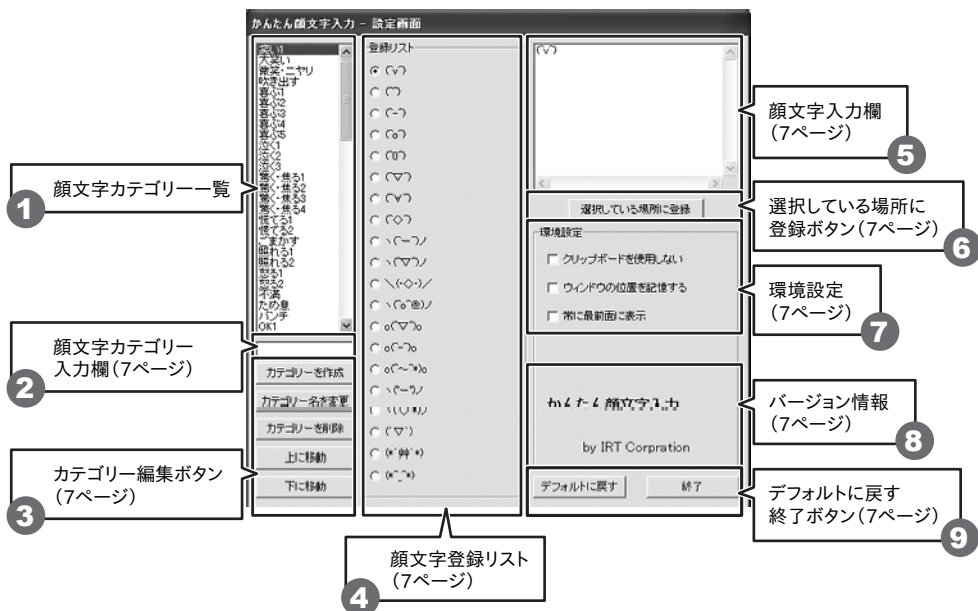
### 4 顔文字の入力先の選択

顔文字の入力先を選択します。  
アプリケーション(メモ帳、メール、ワード等)に入力するか、クリップボードにコピーするかを選択することができます。

#### 設定画面

設定

をクリックすると、下のような設定画面が表示されます。



### 1 顔文字カテゴリー一覧

顔文字のカテゴリー一覧を表示します。

## 画面・各部の説明

### 2 顔文字カテゴリー入力欄

登録したい顔文字のカテゴリーを入力します。

### 3 カテゴリー編集ボタン

カテゴリーを作成 顔文字カテゴリー入力欄に入力したカテゴリーを顔文字カテゴリー一覧に登録します。

カテゴリー名を変更 選択中のカテゴリーの名前を変更します。

カテゴリーを削除 選択中のカテゴリーを削除します。

上に移動 選択中のカテゴリーの並び順を1つ上に移動します。

下に移動 選択中のカテゴリーの並び順を1つ下に移動します。

### 4 顔文字登録リスト

登録してある顔文字の一覧を表示します。

### 5 顔文字入力欄

登録したい顔文字を入力します。

### 6 選択している場所に登録ボタン

顔文字入力欄に入力した顔文字を顔文字登録リストの選択されている場所に登録します。

※すでに顔文字が入力されている場所を選択している場合は上書き登録されます。

### 7 環境設定

クリップボードを使用しない… クリップボードに顔文字をコピーしません。

ウィンドウの位置を記憶する… [かんたん顔文字入力]の位置を固定します。

常に最前面に表示…………… [かんたん顔文字入力]の画面を常に最前面に表示します。

### 8 バージョン情報

[かんたん顔文字入力]のバージョン情報を表示します。

### 9 デフォルトに戻す・終了ボタン

デフォルトに戻す 登録した顔文字のデータと環境設定をインストール時と同じ状態に戻します。

終了 設定画面を終了します。



# 顔文字を入力してみよう(アプリケーションに転送編)

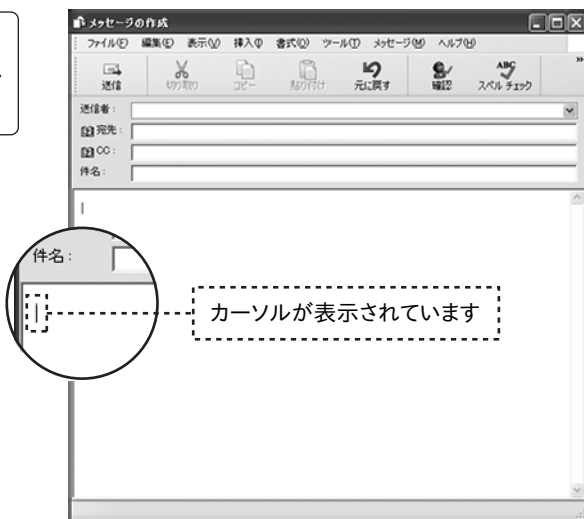
ここでは、メールに顔文字を入力する方法を説明していきます。

## 1 【かんたん顔文字入力】を起動します

[かんたん顔文字入力]の起動方法については4ページをご参照ください。

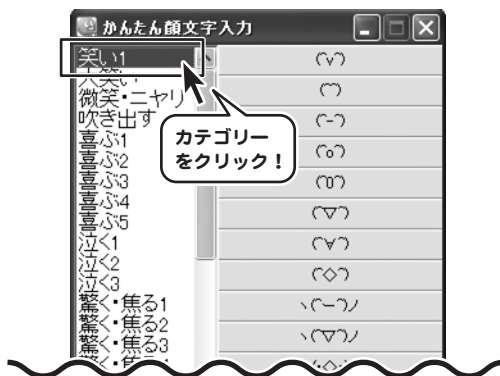
## 2 顔文字を入力したいアプリケーションを起動し、顔文字を入力したい場所にカーソルが表示していることを確認します。

顔文字を入力したいアプリケーションを起動し、顔文字を入力したい場所にカーソルが表示していることを確認します。



## 3 入力したい顔文字のカテゴリを選択します

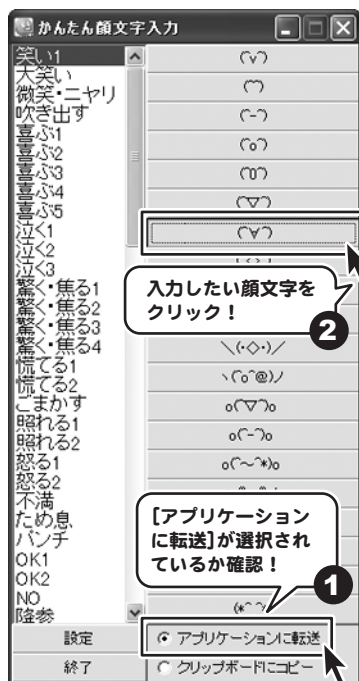
顔文字カテゴリ一覧から入力したい顔文字のカテゴリをクリックして選択します。



## 顔文字を入力してみよう(アプリケーションに転送編)

### 4 入力したい顔文字を選択します

まず、画面右下部分の[アプリケーションに転送]が選択されているか確認し、顔文字ボタン一覧から入力したい顔文字をクリックすると、メールの本文に顔文字が入力されます。



# 顔文字を入力してみよう(クリップボードにコピー編)



## クリップボードとは？

コピーや切り取り操作を行なったデータを一時的に保存する一時保管所です。操作画面上で対象となる文字列や画像を指定してコピーや切り取りなどを行なうと、対象となったデータはここに保存されます。貼り付け操作をすると、ここに保存されているデータが画面上の指示した位置に貼り付けられます。一度クリップボードに登録されたデータは他のデータが入ってくるまで保存されているので、同じデータを別の場所に何度も貼り付けることが可能です。

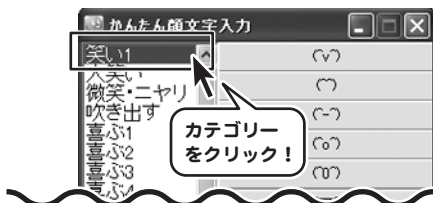
ここでは、クリップボードにコピーしてからメモ帳に顔文字を入力する方法を説明していきます。

### 1 【かんたん顔文字入力】を起動します

【かんたん顔文字入力】の起動方法については4ページをご参照ください。

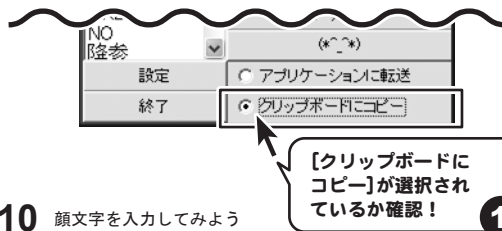
### 2 入力したい顔文字のカテゴリーを選択します

顔文字カテゴリー一覧から入力したい顔文字のカテゴリーをクリックして選択します。



### 3 入力したい顔文字を選択します

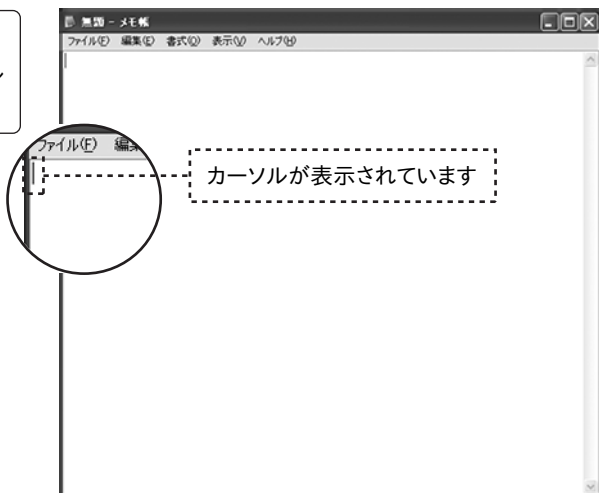
まず、画面右下部分の【クリップボードにコピー】が選択されているか確認し、顔文字ボタン一覧から入力したい顔文字をクリックします。



## 顔文字を入力してみよう(クリップボードにコピー編)

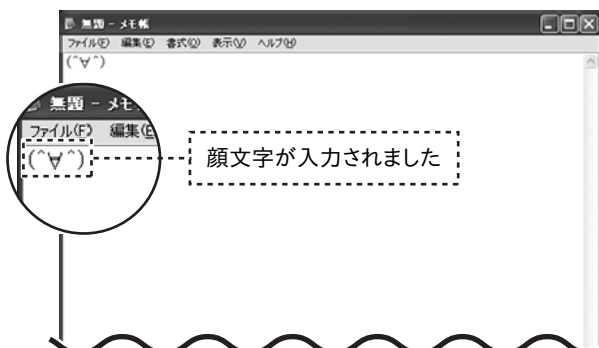
### 4 顔文字を入力したいアプリケーションを起動します

顔文字を入力したいアプリケーションを起動し、顔文字を入力したい場所にカーソルが表示していることを確認します。



### 5 顔文字を入力します

アプリケーションの「貼り付け」を選択して顔文字をアプリケーションに追加してください。



# 顔文字を登録してみよう

## 1 [かんたん顔文字入力]を起動します

[かんたん顔文字入力]の起動方法については4ページをご参照ください。

## 2 [かんたん顔文字入力]設定画面を表示します

メイン画面の **設定** ボタンをクリックして、設定画面を表示します。



## 3 顔文字のカテゴリーを作成します

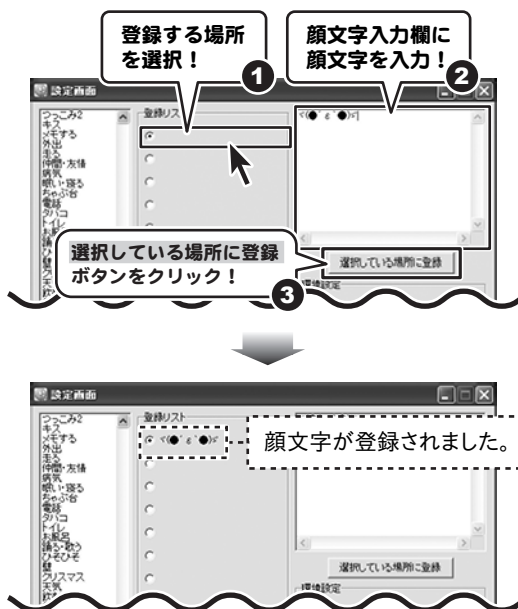
顔文字カテゴリー入力欄にカテゴリー名を入力し、**カテゴリーを作成** ボタンをクリックしてカテゴリーを作成します。  
確認画面が表示されますので、**はい** ボタンをクリックします。



## 顔文字を登録してみよう

### 4 作成したカテゴリー内に顔文字を登録します

登録リストから登録するリストをクリックして選択し、顔文字入力欄に顔文字を入力、選択している場所に登録 ボタンをクリックします。



### 5 設定画面を閉じます

顔文字を登録し終わりましたら、設定画面を閉じます。  
**終了** ボタンをクリックしてください。



## Q&A

### インストール・ソフトの起動について

#### Q：インストールできません

A:本ソフトをインストールする際、ウイルス対策などの常駐ソフトや他のアプリケーションソフトが起動していませんか？

必ず、全て終了してからインストール作業を行ってください。

また、ご利用パソコンが

・HDD(ハードディスクドライブ)の空き容量が極端に少ない状態

・Windowsのシステムが不安定になっている場合

・管理者権限を持ったユーザーでパソコンを起動していない状態

などの場合、インストール作業を行うことや本ソフトが正常に起動することができない場合もございます。

※ご利用パソコンのWindowsOSは、WindowsUpdate等で常に最新の状態を保ってください。

#### Q：ソフトが起動しません。管理者権限の有無を確認して下さいと表示される

A:本ご利用パソコンが、ソフトの動作環境に対応しておりますか？また、Windows2000/XPにて本ソフトをご利用の際は、必ず管理者権限を持ったユーザーでご使用下さい。

### 顔文字の操作について

#### Q：よく使用する顔文字だけを集めて自分だけのカテゴリーを作成したい 顔文字の所属カテゴリーを変更する方法は？

A:以下の手順で変更できます。

1. カテゴリーを作成
2. お気に入りの顔文字を選択して顔文字をコピーします。
3. 1で作成したカテゴリーを開き、選択場所を指定後、顔文字入力欄に、貼り付けをします。
4. 「選択している場所に登録」ボタンをクリックします。

#### Q：メッセージャーなどで顔文字を転送（使用）すると絵文字が表示されてしまいます

A:メッセージャーなどアプリケーションソフトによっては、特定の文字の組み合わせの場合、絵文字に変換されてしまうことがあります。

ソフトによっては、自動変換機能を解除することができる場合もございます。

解除に関しましては、それぞれのソフトの開発・製作元にご確認下さい。

#### Q：顔文字が転送できないソフトがあります（「アプリケーションに転送」使用時）

A:アプリケーションソフトによっては、ソフトの性質上、クリップボードの機能を備えていても本ソフトの転送機能が正常に動作しない場合があります。その場合は、「クリップボードにコピー」機能をご利用下さい。

#### Q：ウインドウのサイズを変更する事はできないの？

A:本ソフトのウインドウサイズは固定となっています。ウインドウの位置を変更（移動）する事は可能です。

### その他

#### Q：顔文字の一覧リストの印刷などはできないの？

A:本ソフトに印刷機能はありません。

#### Q：複数のユーザーで使用できますか？また、他のパソコンとの共有はできますか？

A:本ソフトは、1ソフト・1PC・1ユーザーとなっており、複数のユーザーでのご利用や同じパソコンへの二重インストールなどを行う事はできません。

また、インストールを行ったパソコン上で操作して頂く仕様です。ネットワーク等でご利用頂く事は出来ません。

## サポート情報

本ソフトに関する、ご質問・ご不明な点などございましたら、パソコンの状況など具体例を参考に出来るだけ詳しく書いていただき、メール・電話・FAX等でユーザーサポートまでご連絡ください。

### ○ソフトのタイトル・バージョン

例:「かんたん顔文字入力」

### ○ソフトのシリアルナンバー

例: IRTXXX-XXXXX-XXXXXXX

### ○ソフトをお使いになられているパソコンの環境

・OS及びバージョン

例: WindowsXP

WindowsUpdateでの最終更新日〇〇年〇月〇日

・ブラウザのバージョン

例: InternetExplorer 6

・パソコンの仕様

例: SONY Vaio XXXX-XXX-XX

Pentium III 1GHz HDD 60GB Memory 64MByte

・プリンタなど接続機器の詳細

例: プリンタ EPSONのXXXX(型番)を直接ケーブルで接続している  
インクジェットプリンタ、ドライバソフトは更新済み

### ○お問合せ内容

例: ~の操作を行ったら、~というメッセージがでてソフトが動かなくなった  
□□□部分の操作について教えてほしい…etc

### ○お名前

### ○ご連絡先など

### ■ご注意

※頂いたお問い合わせ内容によっては、返答にお時間を頂く場合もございます。

※お客様より頂いたお問合せに返信できない現象が多発しております。

FAX及びe-mailでのお問合せの際には、ご連絡先を正確に明記の上、サポートまでお送りくださいますよう宜しくお願い申し上げます。

また、お問合せ頂く前に、プリンタ等の設定などを今一度ご確認ください。



ご質問・ご不明な点がございましたら、サポート専用番号へご連絡ください。コンピュータのスペックや周辺機器などの状況を詳しくお調べのうえお伝えください。

**TEL 048-640-2582 FAX 048-640-2582**  
**E-mail [info@irtnet.jp](mailto:info@irtnet.jp) URL <http://irtnet.jp/>**

受付時間 平日AM10:00~PM5:30  
土、日、祭日を除く

株式会社アイアールティ  
〒532-0012  
大阪府大阪市淀川区木川東4丁目2番2号 北商新大阪ビル4F