

はじめての

# 工事写真作成2

5,980円  
(税別)

Windows 10 対応



工事写真報告書の印刷から電子納品まで対応!

かんたん  
3ステップ

## 電子納品用 (XML形式) の工事写真を作成

### 1 電子納品要領の基準を選びます

● 電子納品モードで電子納品が可能な写真帳を作成する  
納品要領、基準選択

NEW 平成28年3月新基準対応

#### 電子納品要領

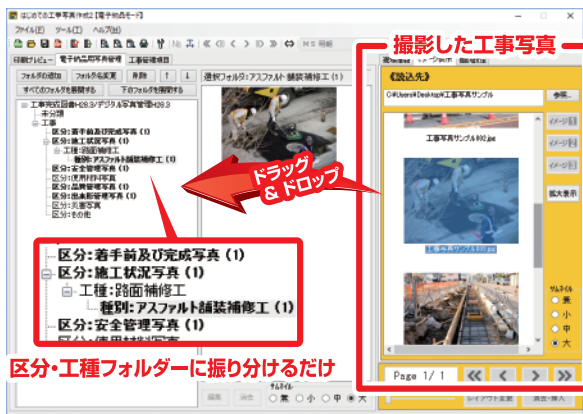
- 一般土木
- 電気通信設備編
- 機械設備工事編

#### 写真情報管理基準

- デジタル写真管理基準

※2016年8月現在

### 2 工種に合わせて写真を振り分けます



撮影した工事写真を読み込んで、  
区分・工種に合わせて振り分ける  
だけのかんたん操作!

#### 工種・種別をかんたん追加

##### 工種(レベル2)

RC橋脚工  
RCシェッド工  
RCホーロースラブ橋工  
アスファルト舗装工

予め工種・種別が登録されているので、  
選ぶだけ追加することができます。

### 3 必要事項を入力して出力します

電子納品用写真管理 工事管理項目

工事項目名: 橋脚補修工事

発注年度: 2017

工事番号: 11111111

工事名称: 〇〇道路補修工事

工事実施システム登録番号: 2

工事分野: 02 道路

工事実施種別: 13 舗装工事

工種・工法形式: 工種 アスファルト舗装工事 工法形式 アスファルト舗装工

住所情報: 住所コード 13101 住所 東京都千代田区

電子納品要領の基準に沿って情報を入力。  
各入力フォーム説明が表示されるので、不慣  
れでも登録できます。

#### 電子納品データ出力機能

不備内容  
西側境界座標経度を入力してください。  
東側境界座標経度を入力してください。  
北側境界座標経度を入力してください。

電子納品データを入力する際に、入力した情報に  
不備がないかチェックする機能が付いています。

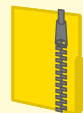
## 工事写真レイアウトの変更



工事写真のレイアウトを選ぶことができます。  
①横3枚 ②縦2枚 ③横1枚、縦1枚  
④縦1枚、横1枚

## 様々な出力方法

### XML形式



各要領に対応した  
XML形式で出力可能

### PDF形式



画質を設定して  
PDF形式で保存可能

### 印刷



工事写真台帳を  
A4・A3で印刷可能

#### 動作環境

※動作環境を必ずご確認ください。 パッケージ同梱内容:インストールCD-ROM:1枚 / 取扱説明書:1冊 / シリアルナンバー (取扱説明書表紙に貼付されています)

■対応OS: Windows 7/8.1/10 ※Macには対応しておりません。  
※マイクロソフトのサポート期間が終了したOSでの動作は保証いたしません。また、弊社サポートも対象外です。  
※日本語版32bitOSのみの対応です。各種ServerOSには対応しておりません。  
※64bitOSでは、WOW64(32bit互換モード)で動作します。  
※Windows 8.1/10では、デスクトップモードのみに対応します。  
■サービスパック: 最新のサービスパック(SU)及び各種パッチが適用されている環境が前提です。  
■CPU: Intelプロセッサ 2GHz以上 (または同等の互換プロセッサ)  
■メモリ: 2GB以上  
■モニター: 1024×768以上の解像度で色深さ32bit True Color以上の表示をサポートしている環境  
■CD-ROM: 倍速以上  
■ハードディスク: 1GB以上の空き容量 (インストール時)  
※これ以外にシステムドライブ上にデータ保存のための空き容量が必要です。  
※その他外部ソフトウェアをインストールする際の空き容量を含みます。  
■プリンター: A4・A3サイズに印刷可能な正常に動作するレーザーもしくはインクジェットプリンター  
(写真ページの両面印刷を行う場合はA4両面印刷可能なプリンター)  
■その他: インターネット環境必須 / Net Framework 2.0 / Net Framework 3.5 (8.1/10) / Microsoft Visual # 2.0  
再頒布可能パターナワーKSecnd Edition (x86/x64) が正常に動作している環境が必要  
※オンラインマニュアルの閲覧、外部ソフトの取得、本ソフトに関する最新情報の確認やアップデートを行う際に  
インターネット環境が必要となります。

■対応形式: <工事写真モード> 読込: JPEG/BMP/PNG/GIF/TIF 保存: PDF <電子納品モード> 読込: JPEG 保存: XML  
■ソフトについて  
※「はじめての工事写真作成2」と互換性があります。他のソフトとの互換性はありせん。  
※対応OSが正常に機能し、OSの最低動作環境を満たしていることが前提です。また、管理者権限を持ったユーザーでお使いください。  
※作成できるページは300ページまでとなります。  
※CD/DVDにデータを書き込む機能は搭載されておりません。  
※本ソフトは制限ありませんが、大規模な写真の大量に使用すると保存・読込時、パソコンの動作等に遅延がみられる場合があります。  
※パソコンの動作等に遅延がみられた場合、写真サイズの縮小や使用する枚数を減らすなど対応をお願い致します。  
※PDFで保存した写真帳を閲覧するにはPDF閲覧ソフトが必要です。また、電子納品を行うには、別途電子納品ソフトが必要です。  
※本ソフトに施工計画書や完成(CAD)などの作成機能はありません。  
※.Net Framework 2.0とMicrosoft Visual # 2.0は本ソフトに同梱されていますが、Windows 8.1/10の場合は、.Net Framework 3.5、  
Microsoft Visual # 2.0をインストール・ネットワークからダウンロードしてインストールする必要があります。  
※本ソフトにはネットワーク上でデータを共有する機能はありません。また、ネットワーク経由でソフトを使用することはできません。  
※パソコン本体や各種ハードウェア、また各種ソフトウェアについてのお問い合わせやサポートにつきましては、各メーカーに直接お問い合わせください。  
※弊社はソフトの動作環境のみのサポートとさせていただきます。また、製品の仕様やパッケージ、ユーザーサポートなどすべてのサービス等は予告なく  
変更、または終了することがあります。予めご了承ください。  
■その他  
※本ソフトを著作権者の許可なく複製等の営利目的で使用することを禁止します。改造、リバースエンジニアリングすることを禁止します。  
※本ソフトを複数のパソコン上で使用するには台数分のソフトを必要とします。本ソフトは1ソフト・1PC・1ユーザーとなります。  
※本ソフトを運用された結果の影響につきましては、弊社は一切の責任を負いかねます。  
また、本ソフトに瑕疵認められる場合以外の場合はお受け致しかねますので予めご了承ください。  
※本製品は、株式会社アイアールティのオリジナル製品です。



商品名: はじめての工事写真作成2  
商品コード: IRTB0493  
JANコード: 4932007314933  
5,980円(税別)